

## Nyproduktion på Kalkällan



FASAD MOT SYDVÄST



FASAD MOT SYDOST

**På Kalkällan i Luleå har vi sommaren 2017 påbörjat nybyggnation av ett åttavåningshus med plats för 60 lägenheter. Inflyttning september 2018.**

Huset prefabriceras och är ramupphandlat av SABO, Sveriges allmännyttiga bostadsföretag. Lindbäcks Bygg AB är totalentreprenör. Det blir 59 st. tvåor (ca 30 m<sup>2</sup> - ca 45 m<sup>2</sup>) och en trea på ca 72 m<sup>2</sup> i markplan med plattytta - se sid 2.

Boendet blir granne med Kalkällans vård- och omsorgsboende och bostadshusen på Lingonstigen Till Luleå Tekniska Universitet är det cirka 2 km.

### Lägenhetstyper

Samtliga lägenheter från våning 1 och uppåt har balkong. De fyra lägenheterna i markplan (nr 3001-3004) har en plattsatt utomhusyta i anslutning till lägenheten istället för balkong.

### Intresseanmälan hos Bostad Luleå

Lediga lägenheter publiceras hos Bostad Luleå. För att anmäla intresse krävs att ni har registrerat er och betalat årsavgiften till Bostad Luleå.

Läs mer på <https://www.bostadlulea.se/lulebo>

Lulebos Kundcenter nås på telefon 0920-23 67 00, eller via e-post [kundcenter@lulebo.se](mailto:kundcenter@lulebo.se).

**FORTS PÅ SID 2 OCH 3: TYPRITNINGAR OCH HYROR** → → →

Parkering anordnas i anslutning till befintlig markparkering ca 50 meter nordöst om planområdet. Genom att begränsa byggnadens placering kan skog och träd i området bevaras med syftet att bevara karaktären i området samt bibehålla kopplingen till intilliggande skog söder om planområdet.

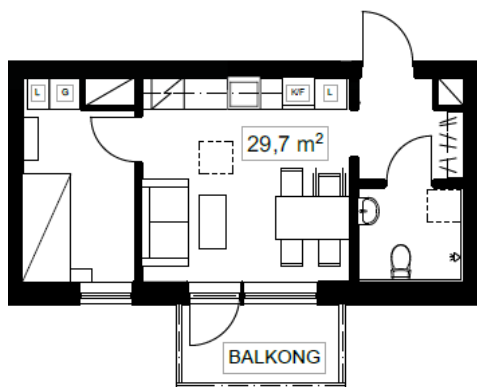
Befintlig vegetation som idag fungerar som avskärmning mot Kalkällans äldreboende öster om planområdet kan bevaras i stor utsträckning.



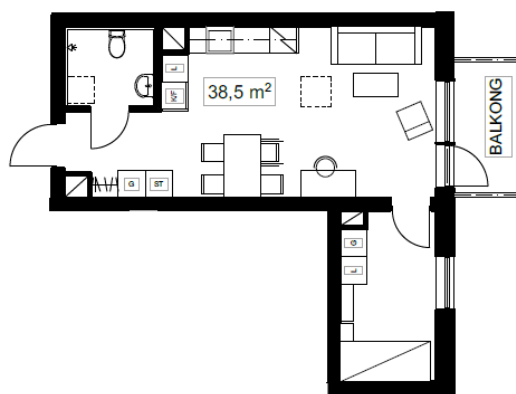
Gulmarkerat anger ungefärligt planområde för byggnationen.

Copyright Bloom2013.

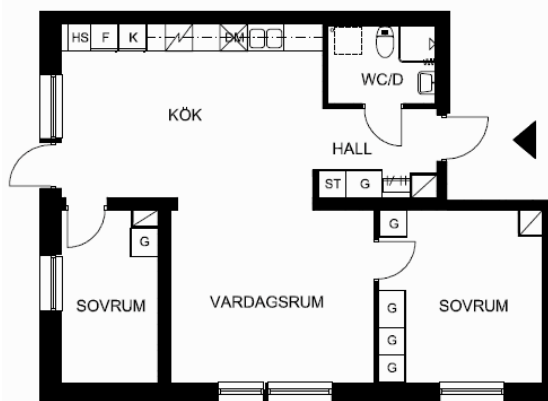
**Exempel tvårummare (ca 29,7 m<sup>2</sup>)**



**Exempel tvårummare (ca 38,5m<sup>2</sup>)**



**Exempel trerummare (ca 72,6 m<sup>2</sup>)  
i markplan med plattytta,  
utgång från köket. ----->**



Har ni frågor är ni välkomna att kontakta Kundcenter, tel. 0920-23 67 00, eller via e-post: kundcenter@lulebo.se.

Följ oss på [www.lulebo.se](http://www.lulebo.se), Facebook och via Luleboappen.

## Hyror - Lingonstingen 241 - Kallkällan - 60 lägenheter - åtta våningar

Objektsnummer	Våning	Typ	Yta ca.	Månadshyra
3001	0	3 RoK	72,6	8 349
3002	0	2 RoK	45,4	6 114
3003	0	2 RoK	45,4	6 114
3004	0	2 RoK	38,9	5 647
3005	1	2 RoK	38,9	5 647
3006	1	2 RoKv	30,1	5 019
3007	1	2 RoKv	30,1	5 019
3008	1	2 RoK	38,9	5 647
3009	1	2 RoK	38,9	5 647
3010	1	2 RoKv	30,0	5 013
3011	1	2 RoKv	30,0	5 013
3012	1	2 RoK	38,9	5 647
3013	2	2 RoK	38,9	5 647
3014	2	2 RoKv	30,1	5 019
3015	2	2 RoKv	30,1	5 019
3016	2	2 RoK	38,9	5 647
3017	2	2 RoK	38,9	5 647
3018	2	2 RoKv	30,0	5 013
3019	2	2 RoKv	30,0	5 013
3020	2	2 RoK	38,9	5 647
3021	3	2 RoK	38,9	5 647
3022	3	2 RoKv	30,1	5 019
3023	3	2 RoKv	30,1	5 019
3024	3	2 RoK	38,9	5 647
3025	3	2 RoK	38,9	5 647
3026	3	2 RoKv	30,0	5 013
3027	3	2 RoKv	30,0	5 013
3028	3	2 RoK	38,9	5 647
3029	4	2 RoK	38,9	5 647
3030	4	2 RoKv	30,1	5 019
3031	4	2 RoKv	30,1	5 019
3032	4	2 RoK	38,9	5 647
3033	4	2 RoK	38,9	5 647
3034	4	2 RoKv	30,0	5 013
3035	4	2 RoKv	30,0	5 013
3036	4	2 RoK	38,9	5 647
3037	5	2 RoK	38,9	5 647
3038	5	2 RoKv	30,1	5 019
3039	5	2 RoKv	30,1	5 019
3040	5	2 RoK	38,9	5 647
3041	5	2 RoK	38,9	5 647
3042	5	2 RoKv	30,0	5 013
3043	5	2 RoKv	30,0	5 013
3044	5	2 RoK	38,9	5 647
3045	6	2 RoK	38,9	5 647
3046	6	2 RoKv	30,1	5 019
3047	6	2 RoKv	30,1	5 019
3048	6	2 RoK	38,9	5 647
3049	6	2 RoK	38,9	5 647
3050	6	2 RoKv	30,0	5 013
3051	6	2 RoKv	30,0	5 013
3052	6	2 RoK	38,9	5 647
3053	7	2 RoK	38,9	5 647
3054	7	2 RoKv	30,1	5 019
3055	7	2 RoKv	30,1	5 019
3056	7	2 RoK	38,9	5 647
3057	7	2 RoK	38,9	5 647
3058	7	2 RoKv	30,0	5 013
3059	7	2 RoKv	30,0	5 013
3060	7	2 RoK	38,9	5 647